

コープの産直とは？

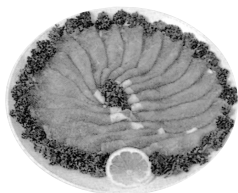


コープの産直とは？

コープでは、組合員の皆さんの安全・安心の願いを確かなものにするため、下記の産直3原則を決めています。

- 1 生産地と生産者が明確であること。
- 2 栽培・肥育方法（農薬・肥料・飼育等）が明確であること。
- 3 組合員と生産者が交流できること。

生産者と消費者が互いに顔の見える関係を意識的に強め、信頼に基づく提携を広げていきます。



コープ 讃岐もち豚

とうもろこしを主体とし、大麦、小麦、パン粉、木酢酸、竹酢酸を配合した中身のはっきりした飼料でじっくりと飼育された生臭さのない豚肉。コクや旨味のある肉質は評判。

コープかがわの活動

コープの産直リスト（2018年3月現在）

品名	産地	品名	産地
二川さんのほうれん草	高松市香川町	黄金しょうが〈特別栽培〉	高知県高岡郡四万十町
れいほくのほうれん草	高知県	岩国れんこん	山口県岩国市
ミニトマト	さぬき市	十和田おいらせにんにく	青森県
洋にんじん〈特別栽培〉	徳島県海部郡海陽町	十和田おいらせ長いも	青森県
えのき茸	長野県長野市	十和田おいらせの夏人参	青森県
ピーマン	香川県、徳島県	とくちゃん西瓜〈特別栽培〉	鳥取県東伯郡北栄町
千両なす〈特別栽培〉	三豊市	フレンドリーバナナ	フィリピン
名水きゃべつ〈特別栽培〉	愛媛県西条市	小出みかん	観音寺市
レタス〈特別栽培〉	観音寺市	みかん	三豊市曾保みかん研究会
緑豆やし	兵庫県	西宇和みかん	愛媛県八幡浜市
原さんの原木生しいたけ	徳島県那賀郡那賀町	レモン	三豊市
剣淵の南瓜〈特別栽培〉	北海道上川郡剣淵町	山吉さんグループのりんご	長野県須坂市
剣淵のばれいしょ〈特別栽培〉	北海道上川郡剣淵町	りんご	青森県
剣淵のばれいしょ〈有機栽培〉	北海道上川郡剣淵町	味選果りんご	長野県長野市
剣淵のメークイン〈特別栽培〉	北海道上川郡剣淵町	大西さんのキウイフルーツ	三豊市
剣淵のメークイン〈有機栽培〉	北海道上川郡剣淵町	大いけす育ちぶり（養殖）	長崎県 ほか
剣淵の洋にんじん〈特別栽培〉	北海道上川郡剣淵町	宇和清海育ち鯛（養殖）	愛媛県南宇和郡愛南町
剣淵の洋にんじん〈有機栽培〉	北海道上川郡剣淵町	讃岐もち豚	香川県
剣淵の玉ねぎ〈特別栽培〉	北海道上川郡剣淵町	阿波吉野どり	徳島県
剣淵の玉ねぎ〈有機栽培〉	北海道上川郡剣淵町	さくらたまご	木田郡三木町