

生協の補聴器

生協だから安心
自宅でラクラク

まずは気軽におためしください

聞こえのチェックと 補聴器無料おためし

お申込み方法は裏面をチェック➔

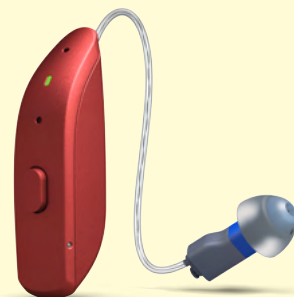
補聴器

組合員価格

5%OFF

低音域から高音域まで
バランスの取れた音
高音質を楽しみたい方に

耳かけ型補聴器
充電式
リサウンド・ワン



イメージ

片耳+
充電器価格 193,000円～

組合員価格 上記より5%OFF

充電式で電池交換不要
持ち運びに便利な充電ケース。
たっぷり充電できるので旅先でも安心。



耳あなの形に合わせてオーダーメイド
目立ちにくい

耳あな型補聴器
リサウンド・キー

片耳 100,000円～

組合員価格 上記より5%OFF



イメージ

耳あな型補聴器の注目ポイント
マスクの耳掛けゴムとの煩わしさが
ありません。メガネをかけている方にも。

お求めやすい価格帯ながら、
「音に妥協はしない」

耳かけ型補聴器
リサウンド・キー

片耳 85,000円～

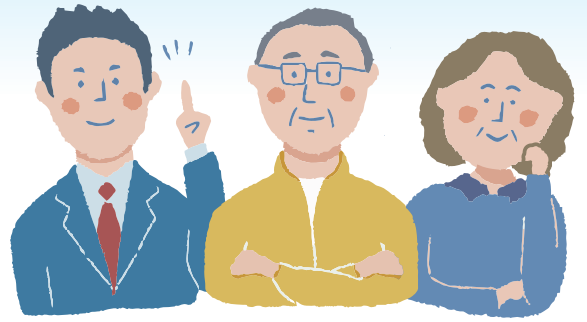
組合員価格 上記より5%OFF



※補聴器本体は非課税、充電器は課税になります。

裏面もご覧ください▶

補聴器の専任スタッフが ご自宅に訪問します!



出かけなくてもよいから近くに補聴器の取扱店がない方、車を運転できない方にもおすすめです。

ご自宅に居ながら おためし

生活環境に合わせた補聴器の提案や調整、使用場面を考慮した提案を行います。

アフターサービスも 充実

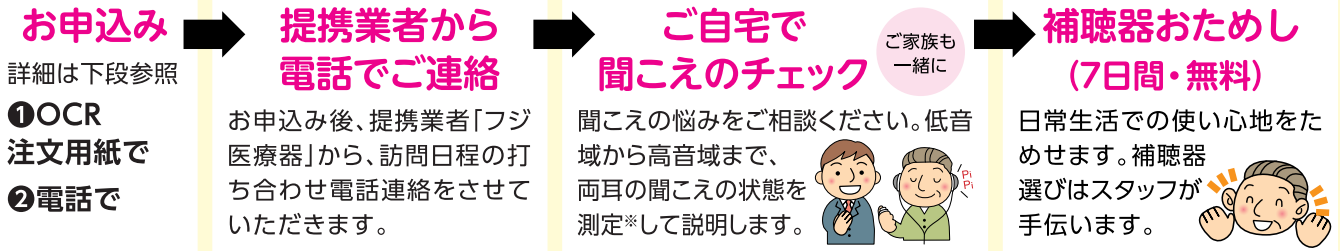
定期的に訪問し、使いやすさや聞こえに合わせて、調整。使い方のアドバイスも行います。

ご家族を含め ていない説明

ご相談者の聞こえの状態を理解していただき、補聴器の使用について説明します。

ご利用方法 補聴器7日間 無料 おためし

ご利用の流れ 普段生活されているご家庭環境での聴力測定*・試聴調整をおすすめいたします。

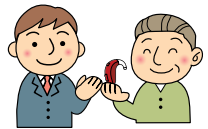


①ご購入の場合…

フジ医療器が見積書を作成し、ご購入の手続きをいたします。
※商品代金はフジ医療器へお支払いください。
※ご購入後の返品はできません。

②返却の場合…

フジ医療器スタッフへご返却ください。



※ 聴力測定は補聴器の選択、フィッティング調整の為にいたします。

お申込み方法 お電話でお申込み下さい。

電話で **いつでもOK**

■コープサービス かがわ

0120-4884-90
月～金 土日定休 受付時間 9:00～18:00

ご提供いただいた個人情報は、補聴器のご案内のみに使用いたします。

22年9月発行

訪問する時は感染予防対策を
しっかり行っています

1

手洗い、うがい、
手指の消毒を徹底

2

スタッフ訪問時
マスクを着用

3

エタノールでの
製品消毒で清潔に

4

密集せずに自宅
で個別相談